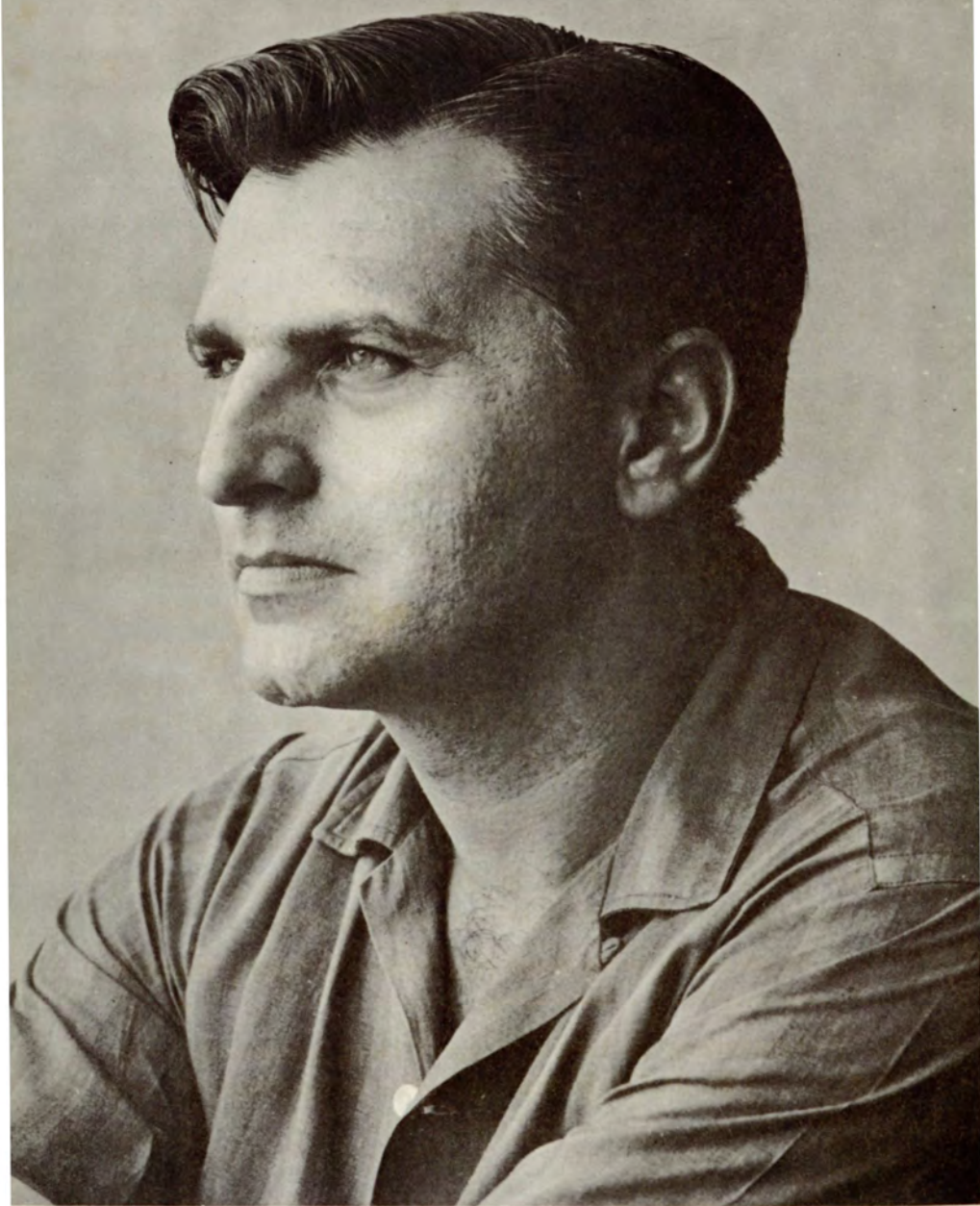


Baloni



GOUACHES



1142

MUSEO DE LA UNIVERSIDAD

20 de noviembre al 5 de diciembre de 1963

Departamento de Bellas Artes Seminario

John Balossi nace en la ciudad de Nueva York, el 28 de mayo de 1931. Muy joven aún, orienta su vida artística hacia el arte comercial y la pintura. Posteriormente, luego de un paréntesis que le impone el servicio militar, a más de los estudios universitarios que culminan con un "Master" de la Universidad de Columbia en 1960, Balossi se dedica exclusivamente a la escultura en metal, medio éste que considera como el recurso más adecuado a su temperamento.

Ha participado en exposiciones colectivas en las Galerías Geejon, 1957 y Ruth White, 1960, en Nueva York; Museo de la Universidad de Puerto Rico, 1962; Ateneo Puertorriqueño, 1962; Instituto de Cultura Puertorriqueña, 1963; La Casa del Arte, 1961-63; y Galería Colibrí, 1963.

El artista ha celebrado exposiciones individuales en las siguientes galerías e instituciones: Museo de la Universidad — Esculturas, 1961; La Casa del Arte — Esculturas, grabados y acuarelas, 1963; Galería Colibrí — Grabados, 1963.

Se conservan obras suyas en varias colecciones privadas en Europa y en Norte y Sur América.

Actualmente es Instructor en el Departamento de Bellas Artes de la Facultad de Humanidades de la Universidad de Puerto Rico.



8. **Mujer en columpio**

C A T A L O G O

1. **Mujer** (Núm. 1)
2. **Mujer** (Núm. 2)
3. **Mujer** (Núm. 3)
4. **Mujer** (Núm. 4)
5. **Mujer** (Núm. 5)
6. **Mujer** (Núm. 6)
7. **Mujer con sombrilla**
8. **Mujer en columpio**
9. **Mujer en trapecio**
10. **Mujer en la cuerda floja**
11. **Mujer brincando cuica**
12. **Mujer caminando**
13. **Cabeza de niña**
14. **Caballo** (Núm. 1)
15. **Caballo** (Núm. 2)
16. **Caballo** (Núm. 3)
17. **Caballo y jinete** (Núm. 1)
18. **Caballo y jinete** (Núm. 2)
19. **Caballo y jinete** (Núm. 3)
20. **Caballo y jinete** (Núm. 4)



33. Soldado Núm. 1



12. **Mujer caminando**



17. **Caballo y jinete** (Núm. 1)

21. **Caballo y jinete** (Núm. 5)
22. **Caballo y jinete** (Núm. 6)
23. **Caballo y faetón**
24. **Luna y barco**
25. **Luna y barcos** (Núm. 1)
26. **Luna y barcos** (Núm. 2)
27. **Barcos y puente**
28. **Entrada**
29. **Fachada Núm. 1**
30. **Fachada Núm. 2**
31. **Fachada Núm. 3**
32. **Fachada Núm. 4**
33. **Soldado Núm. 1**
34. **Soldado Núm. 2**
35. **Soldado Núm. 3**

**Talleres de Artes Gráficas del
Departamento de Instrucción Pública
Estado Libre Asociado de Puerto Rico
1963**

